

会 員
無 料

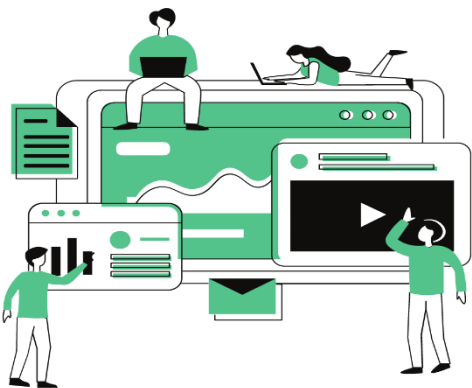
主催

(一社)愛知県発明協会・名古屋商工会議所

(一社)岐阜県発明協会・(一社)三重県発明協会

知的財産権講習会

初心者編(令和6年度)



初めて知的財産を学ぶ方、
実務に携わる方におすすめです！

初回「知的財産権制度の概要」に始まり、知財四法に著作権法と初開催の「J-PlatPatの使い方」を加えた、全6回のテーマ別講習会を開催いたします。

これから知的財産を学ぼうとする方、初めて実務に携わる方を対象に、経験豊富な講師より基本的な概念や、制度内容について解説いたします。

講習会内容(詳細は裏面をご覧ください)

開
催
日
程

①「知的財産権制度の概要」
4月4日(木)15:00~17:00

②「著作権法」
4月9日(火)15:00~17:00

③「特許・実用新案法」
4月11日(木)15:00~17:00

④「意匠法」
4月17日(水)15:00~17:00

⑤「商標法」
4月19日(金)15:00~17:00

⑥「J-PlatPatの使い方」**NEW**
4月26日(金)15:00~16:30

配
信

YouTubeLive配信(開催1週間後まで見逃し配信あり)
※各回共通

参
加
費

各団体※会員限定 **無料**

※(一社)愛知県発明協会、名古屋商工会議所、
(一社)岐阜県発明協会、(一社)三重県発明協会

講
師



①・③~⑤ 中村 知公 氏

小西・中村特許事務所 弁理士



② 飯田 昭夫 氏

いいだ特許事務所 弁理士

国士舘大学 名誉教授

国士舘大学大学院 総合知的財産法学研究科 客員教授



⑥ 椿 和秀 氏

弁理士法人快友国際特許事務所

パートナー弁理士

お問い合わせ先

(一社)愛知県発明協会
(名古屋商工会議所 産業振興部内)

担当 柳原

住所 名古屋市中区栄2-10-19

TEL 052-223-5640

E-mail chizai@nagoya-cci.or.jp

	開催日時	内 容
①	4月4日(木) 15:00~17:00	「知的財産権制度の概要」 1) 知的財産制度の存在理由 2) 知的財産の種類 (特許、実用新案、意匠、商標、商号、地理的表示、著作権、種苗権、営業秘密、ドメイン名、パブリシティ権) 3) 特許庁に登録する意義 4) 内閣府「知財・無形資産ガバナンスガイドライン」について 5) 税関差止制度 6) 知的財産と海外
②	4月9日(火) 15:00~17:00	「著作権法」 1) 著作権法はどうして必要なのか 2) 著作権で守られる対象物 3) 著作権の内容: 著作者の権利、著作権者の権利 4) 著作権の制限と著作物を利用するには 5) 著作権侵害に対する処置など
③	4月11日(木) 15:00~17:00	「特許法・実用新案法」(アイデアを保護する法律) 1) 特許になる発明の紹介「こんなのも特許です」 2) 出願から登録までの流れ 3) 特許権の権利範囲の考え方 4) 職務発明制度 5) 特許に関する国際条約 6) 実用新案法 ①特許との相違点 ②特許か実用新案か判断のポイント
④	4月17日(水) 15:00~17:00	「意匠法」(デザインを保護する法律) 1) 登録できるデザイン 2) 登録の条件 3) 出願から登録までの流れ 4) 不正競争防止法との関係 5) 特許・実用新案との相違 6) 商標登録との関係と併用 7) 意匠法特有の制度: 部分意匠、秘密意匠、組物意匠 8) 税関登録制度 9) 国際登録制度(ハーグ協定ジュネーブ改正協定)
⑤	4月19日(金) 15:00~17:00	「商標法」(ブランドを保護する法律) 1) 「ブランド」を保護する法律の概要 2) 「商標」は最も身近な知的財産です: 商標の種類と新しいタイプの商標 3) 「B to B」のビジネスに「ブランド」が必要な理由 4) 商標調査の重要性 5) 商標出願の仕方と審査の流れ 6) 地域団体商標と地理的表示 7) 国際登録制度(マドリッド条約プロトコル)
⑥	4月26日(金) 15:00~16:30	「J-PlatPat(特許情報プラットフォーム)の使い方」(特許、商標等の検索方法) 1) 特許検索(番号検索、キーワード検索、分類検索等)とその演習 2) 商標検索(番号検索、キーワード検索、商品役務検索等)とその演習 3) 意匠検索(出願人検索、物品名検索等)

受講
方法

①お申込み
 申込完了メールの
 受信を確認してください。

②開催日2営業日前に、
 視聴URL・資料をメール
 にてお送りします。

③オンライン受講
 ・開始30分前より入室いただけます。
 ・視聴にかかるデータ通信料はご負担
 ください。

日 時 上表をご確認ください。(30分前より入室可能)

申 込 【各回3営業日前まで】にWEB申込サイトよりお申込みください。

<https://answer.cci.nagoya/it/?code=34d99e8a>

参加費 愛知県・岐阜県・三重県 各発明協会並びに名商会員限定・無料

詳細 名古屋商工会議所HP内の詳細ページをご覧ください。

<https://www.nagoya-cci.or.jp/event/event-detail.html?eid=5640>

備考 ・原則WEBサイトからのお申込みのみとさせていただきます。

・各回1週間後まで見逃し配信をいたします。

問合せ先 (一社)愛知県発明協会(名古屋商工会議所 産業振興部内) 柳原

☎: chizai@nagoya-cci.or.jp

WEB申込サイト



HP(詳細)

