

突然死から身を守ろう

先進医療機器を用いた心臓ドック

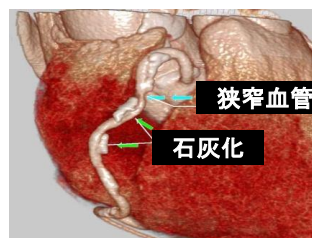
日本人の死亡原因の第2位が心臓病という事を知っていますか？

40～50代に多い「働き盛りの突然死」は『虚血性心疾患』と呼ばれるもので、狭心症や心筋梗塞などにより引き起こされます。当院では一般的な心臓検診だけでなく、心臓CTを用いてより緻密な検査を行なっています。これにより心筋梗塞の発症を事前に予測し早期治療につなげます。

最新の高性能医療機器を導入し、優れた読影力を持つ専門医が迅速かつ正確な診断を行なっています。

	所要時間	会員	特定商工業者
Aコース	1時間	29,300円 (税2,663円含)	31,470円 (税2,860円含)
Bコース	1時間半	62,840円 (税5,712円含)	66,000円 (税6,000円含)
Cコース	2時間	62,840円 (税5,712円含)	66,000円 (税6,000円含)
Dコース	40分	8,450円 (税768円含)	8,550円 (税777円含)
Eコース	男性:3時間30分	145,640円 (税13,240円含)	151,860円 (税13,805円含)
	女性:4時間30分	167,400円 (税15,218円含)	172,940円 (税15,721円含)

心臓CT (冠動脈検査)



	A.心臓ドック	B.心臓+脳ドック	C.精密心臓ドック	D.簡易人間ドック	E.精密人間ドック
身体測定	○	○	○	○	○
腹囲				○	
体脂肪率			○		○
血液検査	A○	A○	A○	B○	A○
尿検査(蛋白・糖・潜血・ウロビリ)	○	○	○	○	○
胸部レントゲン検査	○	○	○	○	○
心電図検査	○	○	○	○	○
心臓超音波検査	○	○	○		○
冠動脈カルシウムスコア	○	○			
内臓脂肪測定	○	○	○		○
血圧脈波検査			○		○
眼底・眼圧検査			○		○
心臓CT検査			○		○
視力・聴力検査				○	○
胸部～骨盤CT検査					○
頭頸部MRI・A検査		○			○
腫瘍マーカー					○
便潜血					○
内視鏡					○
乳癌検診(触診+マンモグラフィ+乳腺超音波)					*○
子宮癌検診(頸部・体部)					*○

●血液検査A・・・貧血検査・肝機能検査・脂質検査・糖代謝検査・NT-PROBNP(心不全検査)

*は女性の方が対象です

●血液検査B・・・血液検査A+痛風検査・腎機能検査・脾機能検査

●腫瘍マーカー・・・CEA(大腸腫瘍)・SCC(肺癌など)・AFP(肝癌)・CA19-9(膵癌)・PSA(前立腺)・CA125(子宮癌)・CA15-3(乳癌)

医療法人社団 同仁会 一里山・今井病院



〒448-0002 愛知県刈谷市一里山町中本山88番地

TEL:0566-26-6702 FAX:0566-26-6707

休診日:日・祝祭日

理事長 今井文博 藤田保健衛生大学医学部卒業
(脳神経外科専門医・脳卒中学会専門医・救急科専門医)
<http://www.imai-clinic.com/>

●お申込み・お問い合わせは

名古屋商工会議所 会員サービスユニット FAX052-221-7622

心臓ドック申込書

名古屋商工会議所 会員サービスユニット 宛 受付日:

事業所番号 (宛名に付した7桁の番号)

受付番号:

FAX (052) 221-7622

事業所名			担当者名	フリガナ
住所	(〒 -)			
TEL	-	-	FAX	- -
区分	会員 ・ 特定商工業者			

●**受診申込者** ※ご記入頂いた情報は、本所および提携健診機関からの各種連絡・情報提供のために利用する事があります。

No	受診者名	性別	生年月日	受診コース	受診第1希望	受診第2希望
1		男・女	年 月 日	A B C D E	月 日 AM・PM	月 日 AM・PM
	住所 (〒 -)				連絡先電話番号 - -	
2		男・女	年 月 日	A B C D E	月 日 AM・PM	月 日 AM・PM
	住所 (〒 -)				連絡先電話番号 - -	
3		男・女	年 月 日	A B C D E	月 日 AM・PM	月 日 AM・PM
	住所 (〒 -)				連絡先電話番号 - -	
4		男・女	年 月 日	A B C D E	月 日 AM・PM	月 日 AM・PM
	住所 (〒 -)				連絡先電話番号 - -	
5		男・女	年 月 日	A B C D E	月 日 AM・PM	月 日 AM・PM
	住所 (〒 -)				連絡先電話番号 - -	

※上記の受診コースに○をつけてください。
受診日のご希望にそえない場合は、健診機関より空き日をご連絡いたします。

●お申込み・お問い合わせは
名古屋商工会議所 会員サービスユニット FAX052-221-7622